

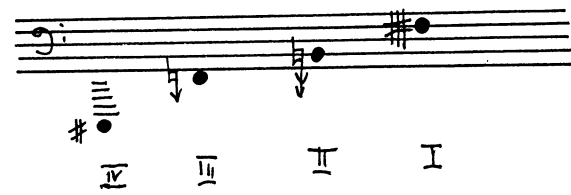
Marina Khorkova

**a\_priori**

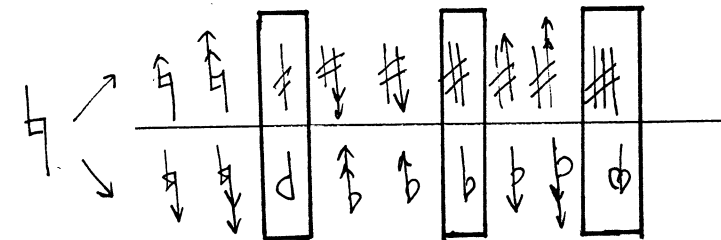
für Flöte und Cello

(2013)

## Violoncello: Scordatura



## NOTATION DER MIKROTONALITÄT



### KOMMENTAR 1:

Diese fünf Abteilungen (I, II, III, IV und V) sollte man in der folgendenweise spielen:

- Dynamik: zwischen PPP-mf.

- Dauer: Musiker haben einen Freieraum, in dem sie diese fünf Ohasen des Klanges auf eigene Weise balancieren sollten.

- Pfeile bedeuten: den Ton (oder Mehrklang) muss man nur einmal spielen (wie es geschrieben ist), aber die zeitliche Dauer könnte unterschiedlich sein. Es ist wichtig, dass die Musiker sich auf die eigene zeitliche Wahrnehmung fokussieren können.

In diesem Anstieg ich habe mir vorgestellt, einen Klang zu komponieren, der aus zwei Schichten besteht: einsteigende fünf mikrotonale Clusters und feinen, filigranen und "unsehbar" Reihe der Mehrklänge.

a-priori  
FÜR FLÖTE UND CELLO

MARINA KHORKOVA  
(МАРИНА ХОРЬКОВА)

R.H. ord.  $\xrightarrow{\text{s.p. ⑤}}$   $\xrightarrow{\text{s.p. ①}}$  ord.  $\xrightarrow{\text{s.p. ⑤}}$

BOGENVIBRATO

VIOLONCELLO

KLANG

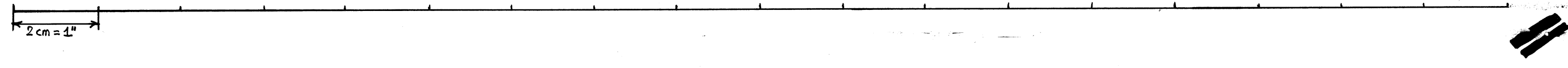
NOTATION

ppp

GLISS. (DREHERBEWEGUNG)

GLISS.

GLISS.



$\xrightarrow{\text{s.p. ④}}$   $\xrightarrow{\text{s.p. ⑤}}$  ord.

KLANG

NOTATION

GLISS.

pp

GLISS.

16 15 14 13 12

mit viel Luft im Klang

BASS-FLÖTE tonlos *pp* *smorzato* *f > pp* *pp* *ord.* *s.p. ⑤* *ord.* *s.p. ⑤* *ord.* *am Steg* *pp* *half Luft/half Klang* *tonlos*

BASS-FLÖTE

CELLO KLANG I II III IV

CELLO NOTATION I II III IV V

2/4, 4/4, 4/2, w.t.

I/4, I/6, I/10, I/13, III/5, III/13

M 13-14, 9 5 4

Die fünf Abteilungen sollte man folgenderweise spielen: siehe Kommentar 1 in der Legenda

BASS-FLÖTE

Jet Whistle

CELLO

N. sp. ⑤

K.  $ff \rightarrow PPPP$

4  
1  
2  
3  
4  
5  
C

PP

smorzato

Sp ⑤ → am Steg

vibr.

mf

f

tonlos

mf



BASS-FLÖTE

BELIEBIGE KOMBINATIONEN  
MIT DIESEN BISBIGLIANDO-  
GRIFFENSPIELEN:

$\frac{4}{3} \frac{2}{4}$   $\frac{4}{3} \frac{2}{4}$   $\frac{4}{3} \frac{2}{4}$   $\frac{4}{3} \frac{2}{4}$   $\frac{4}{3} \frac{2}{4}$

D# (D#) (C#) (C) (D#)

① ② ③ etc. ④

P mp

mit viel Luft im Klang

sub.f

ff



CELLO

KLANG

NOTATION

14~19

11

8

3

$\frac{1}{3}$

$\frac{II}{3}$

M

P

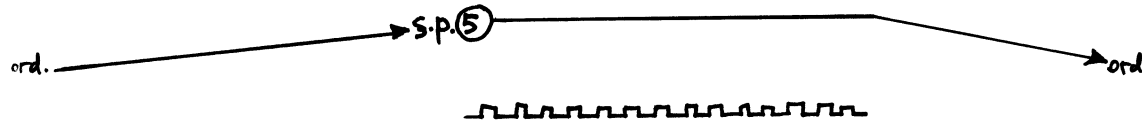
BOGENVIBRATO

mf

SAP-  
FLÖTE

Handwritten musical notation for SAP-FLÖTE. The staff shows a glissando line starting from a low note and rising to a high note. Above the staff, there are handwritten notes:  $\frac{4}{3}$ ,  $\frac{2}{4}$ ,  $\frac{1}{2}$ ,  $C^\#$ ,  $b$ ,  $A$ ,  $\frac{1}{4}$ ,  $3$ ,  $4$ ,  $c$ ,  $b$ ,  $2$ ,  $A$ ,  $G^\#$ ,  $B$ ,  $D^\#$ ,  $E$ ,  $F$ ,  $G$ ,  $A$ ,  $b$ ,  $1$ ,  $G^\#$ . The word "GLISS." is written above the staff. Below the staff, there are dynamic markings:  $pp$ ,  $mf$ , and  $f$ .

GLISS. ZWISCHEN DEN MEHRKLÄNGEN MIT BE-LIEBIGEN TONHÖHEN SO SPIELEN, DAB MAN EIN KONTINUIERLICHES GLISS. HÖRT.



VIOLONCELLO

Handwritten musical notation for VIOLONCELLO. It shows two staves, K. (Klarinetten) and N. (Nagelbrett). The notes are simple, with some accidentals. Below the staves is a dynamic marking  $mp$ .

Handwritten musical notation for VIOLONCELLO. It shows a wavy line representing vibrato, labeled "VIBR.". Above the line is the text "GLISS. SO SCHNELL WIE MÖGLICH SPIELEN". Below the line are dynamic markings  $ff$  and  $mf$ .

PICCOLOFLÖTE

Handwritten musical notation for PICCOLOFLÖTE. The staff shows a complex melodic line with many notes and accidentals. Above the staff, there are handwritten notes:  $b$ ,  $b$ ,  $b$ ,  $A^\#$ ,  $A^\#$ ,  $A^\#$ ,  $A^\#$ ,  $D^\#$ . The word "GLISS." is written above the staff, and "BISBIGLIANDO" is written below it. Dynamic markings  $mp$  and  $ff$  are present.

CELLO

Handwritten musical notation for CELLO. It shows two staves. The upper staff has notes with fingerings 7, 8, 9, 10, 11, 12, etc. The lower staff has notes with fingerings 1, 2, 3, 4, 5, 6, 7, 8, 9, 10, 11, 12, etc. Above the staves, there is a line with an arrow pointing to it labeled "ord." and "s.p. (5)". The word "FAST AM STEG" is written above the staff with an arrow pointing to a specific section. Dynamic markings  $sub. pp$  and  $f$  are present. The word "GLISS." is written above the staff, and "VIBR." is written below it.

PICCOLO-  
FLÖTE

Handwritten musical notation for Piccolo Flute, featuring a dense, chaotic melodic line with many notes and accidentals.

CELLO

Handwritten musical notation for Cello, showing a sparse melodic line with some notes and accidentals.

so hoch und so schnell wie möglich tonlose Klänge chaotisch und nervös (unregelmäßig) spielen.  
Es sollte quasi eine stark bewegliche Linie des Luftes entstehen.

12" ~ 15"

7"

ALT-  
FLÖTE

KLANG

NOTATION

Detailed musical score for Alto Flute, divided into sections labeled I through VI. The score includes various musical notations, including notes, rests, and dynamic markings. The notation is split into 'KLANG' (sound) and 'NOTATION' (written notes). Handwritten annotations include 'M 13-17', 'M 13-14', 'M 5 4', and 'GLISS. FLÖTE'.

SIEHE KOMMENTAR 1 [S. II]

V

ALTFLOTE

4/2      3/2 G#

A B      d C#

tonlos  $\xrightarrow{\text{poco a poco}}$  ord.      tonlos  $\xrightarrow{\text{poco a poco}}$  ord.

p [hi]      mf      p [hi]      mf      ff

FRULLATO      GLISS.

GLISS. (DOPPELFLAG.)      mit starkem BOGENDRUCK      TONHOE BEHALTEN

so langsam wie moeglich weiter GLISS. FLAG. spielen

etc.

pp      mf      p      mf      mp      f      mf      f

ACT-FLÖTE

1cm = 1"

ins Nichts tonlos

EINATMEN

STIMME

rocheln "oo"

(etwas fluss.)

whistle tones

p

CELLO: I. SAITE MIT WÄSCHEKLAMMER PRÄPARIEREN (AUS HOLZ)

GRIFFBRETT

WÄSCHEKLAMMER

XSTEG

I. SAITE

VIOLONCELLO

ord.      s.p. (5)      ord.

BOGENVIBRATO

ppp      mf

2cm = 1"

VI



x3~5

KLANG

NOTATION

II/3

14~19

14 11 8 3

I

(PRÄPARIERT)

mp

mf

ppp

WIEDERHOLUNG (x3~5)

ALTFLÖTE

STIMME (in C NOTIERT)

allmählig in MK

4/2

3/3

tanlos

mf

f

mit schräger Bewegung des Bogens

s.p. ④

s.p. ⑤

⑤

④

⑤

④

⑤

④

⑤

④

⑤

④

⑤

④

ppp

mf

pppp

f

H. K.

N.

KLANG

NOTATION

14~19

11 8 3

M

M

M

M

M

M

man sollte solche Mehrklänge spielen, dass man ein langsames  
 Gliss (cis<sup>1</sup> → is<sup>1</sup>) im Klang selbst (in Spektren) hören kann.  
 Dabei sollte man weiche Übergänge zwischen Luft und Klang machen.

s.p. ⑤ → s.p. ④ → am Steg

tonlos

V-CELLO I II

ppp mf

ALT-FLÖTE

M M M etc.

GLISS.

smorzato mit Mehrklängen

die S. II mit Büroklammer präparieren  
 [zwischen Griffbrett und Steg]

ALTFLÖTE

mit sehr viel Luft im Klang

pp ff

KLANG

CELLO

III/5 III/6

NOTATION

pp mf

am Steg hinter dem Steg

"f" (so laut wie möglich)

L.H.: Pizz. mit Fingernagel

II (PRÄPARIERT)

"f"

unregelmäßig WIEDERHOLEN UND verschiedene Teile des Spektrums artikulieren

b2  
A2  
B2  
D#

BASS-FLÖTE

R.H. CELLO

L.H.

"f"

PRÄPARATION VON DER II. SAITE ENTFERNEN.

KLANG

arco

NOTATION

GLISS.

<ff>



BASS-FLÖTE

3/4

B

D#

p

smorzato

ff

s.p. ⑤

s.p. ④

K.

N.

# > pp

hoch

CELLO

tief

mit kleinem Intervall

mit sehr großem Intervall spielen

f

< >

BASS-FLÖTE

(f) (f) (f)

STIMME (in CNOTIER)

mp

CELLO

Pizz.

arco

arco

mp

mf

IV° III° IV/5 I° II° IV/8 II/3 IV/3

BASS-FLÖTE

mp

f > pp

allmählich zwei beliebige Mehrklänge auf diesen Grundtönen spielen

VOLONCELLO

KLANG

I

II

I/3 BOGEN ist vor dem Präparationsmaterial

I (PRÄPARIERT)

II

I/4 5 6 5 4 5 6 5 4 GLISS.FLAG.

p

f

sub. PPP

I 10 13 GLISS.FLAG.

gleichmäßig und so schnell wie möglich GLISS.FLAG. spielen

BASS-FLÖTE

ins tonlos

M M

f

pp

mf

VIOLONCELLO

I

f

gliss.

sub.p

sub.p

etc.

f

gliss.

sub.p

sub.p

etc.



BASS-FLÖTE

abwechselnd spielen und singen  
möglichst Gliss. spielen

(stimme) P

pp

pp

P

mp

4/3  
4/2  
4 c

4/3  
4/2  
B G#

b 2  
B 4/2  
J#

pp

P

mp

4/3  
4/2  
4 c

4/3  
4/2  
B G#

b 2  
B 4/2  
J#

VIOLONCELLO

BOGEN-BEWEGUNG

III 4/2

IV

pp

mp

mit schräger Bogenhaltung die kreisliche Bewegungen zwischen Steg und Griffbrett machen etc.

BELIEBIGE FLAGEOLETTES  
LEICHT ARTIKULIEREN

pp

mp

mit schräger Bogenhaltung die kreisliche Bewegungen zwischen Steg und Griffbrett machen etc.

BELIEBIGE FLAGEOLETTES  
LEICHT ARTIKULIEREN

**BASS-FLÖTE**

**CELLO**

III So schnell wie möglich die keesliche Bewegungen auf den beiden Saiten spielen  
 (am Frosch) etc. (weiter wiederholen)

IV ein doppeltes Glissando (möglichst mit einem gleichen Abstand) auf den III. und IV. Saiten spielen

pp mf f ritardando poco a poco Rit.

etc. allmählich kleinere Kreise spielen f

8"

**BASS-FLÖTE**

**CELLO**

nach Möglichkeit mit den kontinuierlichen Übergängen zwischen den Mehrklängen die Reihe spielen

KLANG

R.H.

L.H. NOTATION

so leicht wie möglich die Saiten berühren

6" 1cm=1"

6"

11 6 4 3 2 1

GLISS. FLAC.

GLISS. FLAC.

GLISS. FLAC.

BASS-FLÖTE

pp mp f

4/3 4/4 4/2 4/4

zwei beliebige Mehrklänge spielen  
möglichst mit den vorgegebenen Tönen (teilweise)

M M

KLANG

etc.

NOTATION

CELLO

mf f

sehr stark rächelnd einatmen und ausatmen (ins Instrument)

EIN AUS

BASS-FLÖTE (hoch) (tief)

f

mit perpendikulärer Bogenhaltung

STEG

GRIFFBRETT

VIOLONCELLO

STEG BOGEN

GRIFFBRETT

2cm = 3"

BASS-FLÖTE

CELLO

PPP

mp

f

2cm = 3"

2cm = 1"

BASS-FLÖTE

KLANG

VIOLONCELLO

NOTATION

I

II

III

IV

V

SIENE KOMMENTAR 1 [S.II]

XIV



whistle tones

PICCOLO-FLÖTE

pp

etc.  
GRUNDTÖNE  
legatissimo spielen

STEG  
\* - BÜROKLAMMER AUS METALL  
BOGEN (VOR DEM PRÄPARATIONSMATERIAL)  
GRIFFBRETT

CELLO

mit GLISS.FLAG.AUF DER PRÄPARIERTEN S.III whistle tones von FLÖTE quasi IMITIEREN

GLISS.FLAG:

p

1cm = 1"

PICCOLO-FLÖTE

GLISS.

CELLO

so viel luft wie möglich  
 tonlos  
 PICCOLO-  
 FLÖTE  
 # > P

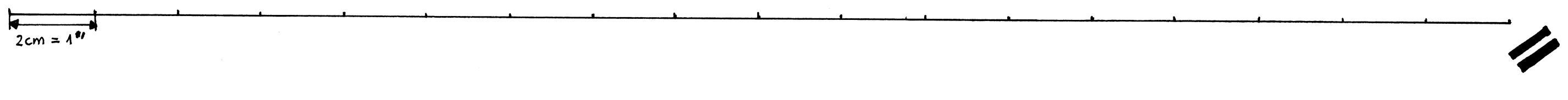
Musical notation for piccolo flute. It starts with a treble clef and a key signature of one sharp (F#). The notation includes a series of notes with a wavy line above them, indicating a tremolo or breath effect. There are dynamic markings: *pp* (pianissimo) and *ff* (fortissimo). The piece concludes with a series of notes marked with accents (>) and slurs (<).

CELLO

Musical notation for cello. It starts with a bass clef and a key signature of one sharp (F#). The notation includes a series of notes with a wavy line above them, indicating a tremolo or breath effect. There are dynamic markings: *ppp* (pianississimo) and *f* (forte).

am Rand des Stages spielen

Musical notation for cello. It starts with a bass clef and a key signature of one sharp (F#). The notation includes a series of notes with a wavy line above them, indicating a tremolo or breath effect. There is a dynamic marking: *f* (forte).



BELIEBIGE TÖNE MIT "TONGUE RAMP" SPIELEN

BASS-FLÖTE

hoch  
 tief

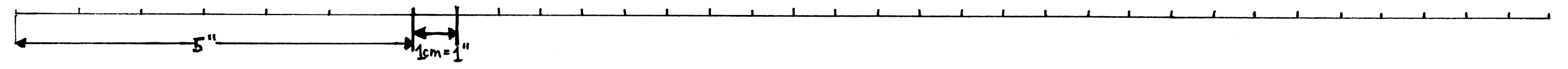
Musical notation for bass flute. It starts with a bass clef and a key signature of one sharp (F#). The notation includes a series of notes with a wavy line above them, indicating a tremolo or breath effect. There are dynamic markings: *mf* (mezzo-forte) and *f* (forte).

DEN BOGEN AUF DIE ENTSPRECHENDE TONHÖHE SETZEN DEN FINGER DER LINKEN HAND 1-2 CM DAVOR.  
 MIT RELATIV VIEL DRUCK SPIELEN, SO DAß EIN NAGELNDER KLANG MIT KLARER TONHÖHE ENTSTEHT.

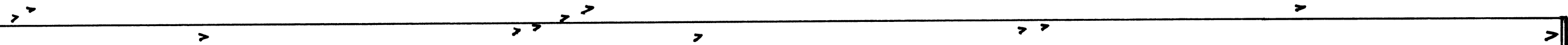
(so langsam wie möglich ein "Pression-Pizzicato" spielen)

PRÄPARATION ENTFERNEN

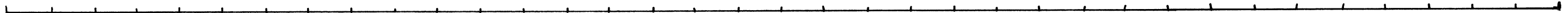
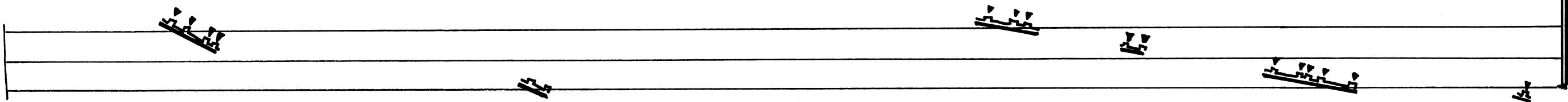
Musical notation for bass flute. It starts with a bass clef and a key signature of one sharp (F#). The notation includes a series of notes with a wavy line above them, indicating a tremolo or breath effect. There are dynamic markings: *f* (forte) and *mf* (mezzo-forte). The notation is marked with a Roman numeral III.



BASS -  
FLÖTE



CELLO III



21.07.2013